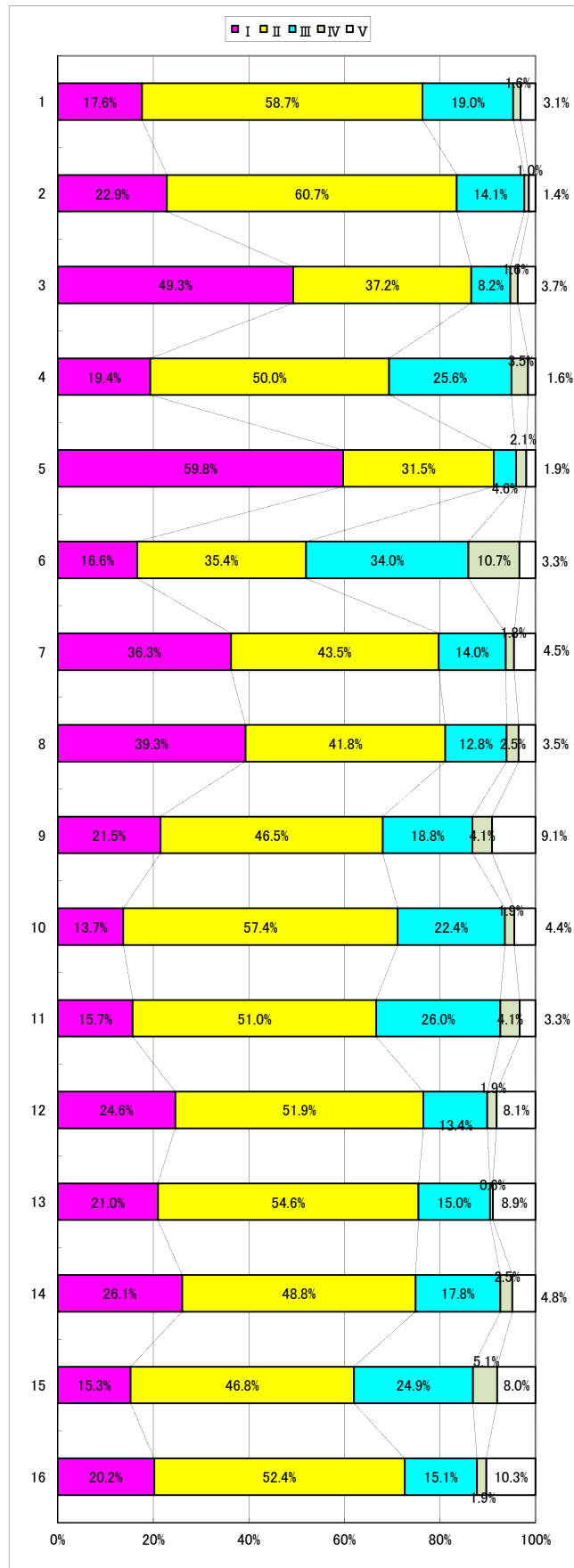


平成22年 天童高等学校教育評価表 (保護者による評価)

No.	評価項目	1	2	3	4	5
1	学校の教育目標や方針を理解している。	91	303	98	8	16
2	総合学科としての学びの特徴、評価・単位認定・卒業等の仕組みを理解している。	118	313	73	5	7
3	子どもを天童高校に入学させてよかったと思っている。	253	191	42	8	19
4	学校や学年の動きは学年便りや『広報誌天高』、ホームページ等でそのつど伝えられ、把握している。	100	258	132	18	8
5	桜まつりや夏まつりへの参加は生徒にも地域にも良いことで評価される。	309	163	24	11	10
6	天童高校に入学してから子どもに学習習慣が付き、学力の向上が見られる。	85	181	174	55	17
7	朝読書の実施は読書の習慣をつけ、落ち着いた学校生活を送る上で効果がありよい取り組みである。	186	223	72	9	23
8	生徒は、部活動や生徒会活動など課外の活動にも熱心に取り組んでいる。	202	215	66	13	18
9	生徒は「あいさつ日本一の学校」の名のとおり、あいさつを交わしている。	111	240	97	21	47
10	生徒には年齢相応の判断力が育ち、集団・社会生活での規範意識もある。	71	297	116	10	23
11	服装や髪など、生徒の身だしなみはよい。	81	263	134	21	17
12	教師は、協力しあって生徒の指導や学校運営にあたっている。	127	268	69	10	42
13	学校では、交通安全や不審者対策、防災指導、施設の管理などによく注意が払われている。	108	281	77	3	46
14	進路情報が適切に保護者に伝えられ、ともに進路目標達成を目指す態勢がある。	135	253	92	13	25
15	子どものことで教師と相談する機会やその対応がある。	78	239	127	26	41
16	PTA活動は、専門部や学年PTAの活動を中心に活発に行われている。	104	270	78	10	53



●平成22年12月、全保護者を対象に実施、回収した。
【回答数】保護者 518 (87.6%)
●評価項目の1～5の数字は下記の評価基準である。
(マークシートの数字にあわせた)

I	よく当たっている	IV	全く当たらない
II	やや当たっている	V	判断できない
III	あまり当たっていない		

●評価項目の番号につけた ■ と ■ について
評価基準の1と2をプラスと見て比較的多い項目を ■ に。
3と4をマイナスと見て比較的多い項目に ■ をつけた。